

Auslesen des Zählerstandes

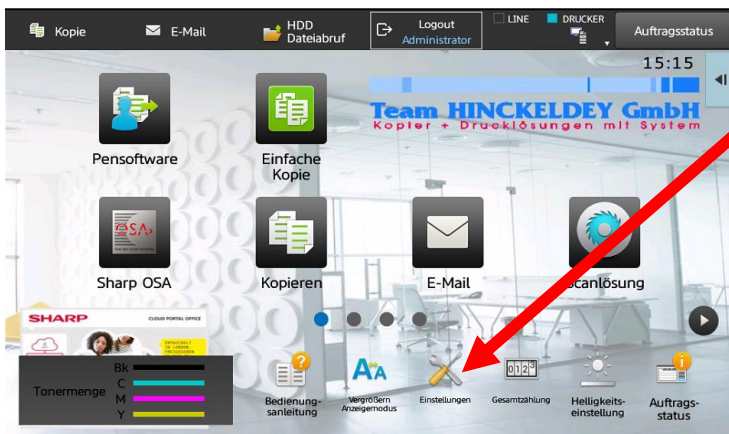
Modelle Farbe:

MX-2651,3051,4051,5051,6051,3061,4061,3071,4071,5071,6071

MX-C303W, MX-C304W

Modelle SW:

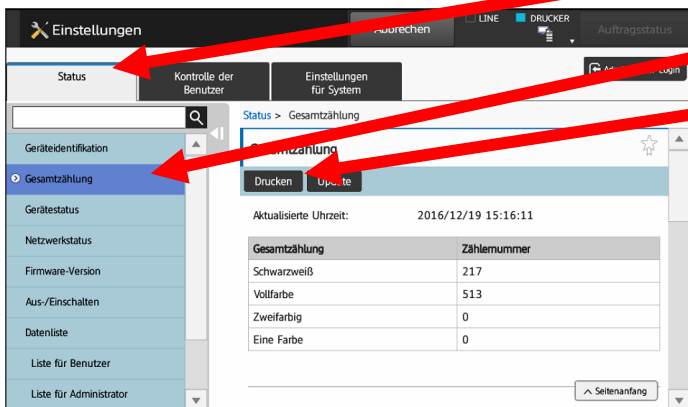
MX-B355W, MX-B455W



1.) Drücken Sie die Taste „Einstellungen“

Da das Display bei diesen Maschinen anpassbar ist kann dieser Button bei Ihnen woanders sein.

Sollte er gar nicht vorhanden sein wenden Sie sich bitte an Ihren Administrator oder an uns



2.) wählen Sie im Touchdisplay „Status“

3.) Wählen Sie „Gesamtzählung“

4.) In der Mitte bietet die Maschine nun die Möglichkeit „Drucken“ an. Dort bitte drücken, dann erstellt die Maschine einen Ausdruck.

Bitte versehen Sie diesen mit Ihrem Firmenstempel und schicken uns diesen als Fax 0 22 36 - 96 24 922 oder Mail info@zaehler.vhy.de